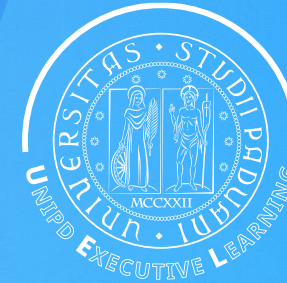


# DIGITAL OPEN WEEK



**UEL**  
UNIPD  
EXECUTIVE  
LEARNING

## Centro Vasculiti

Roberto Padoan, MD PhD

UOC Reumatologia, Dipartimento di Medicina DIMED, Università di Padova



# Centro Vasculiti

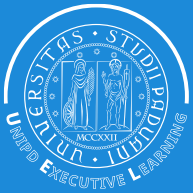
- **Centro di III livello (centro HUB)**
- **Centro di riferimento europeo per le vasculiti, accreditato alla rete *ERN-RITA* (European Reference Networks for Rare Immunological Disorders)**
- **Centro EUVAS (European Vasculitis Society)**

# Organizzazione

- **Responsabile:** Dott. Roberto Padoan
- **Dottorandi:** Dott.ssa Debora Campaniello
- **Specializzandi:** Dott. Luca Iorio, Dott.ssa Federica Davanzo, Dott.ssa Marta Codirenzi
- **Personale non medico:** Dott.ssa Anna Ghirardello, Dott.ssa Marta Tonello, Dott.ssa Chiara Baggio

## Lezioni Vasculiti

- Vasculiti grossi vasi: arterite gigantocellulare e arterite di Takayasu
- Vasculiti ANCA-associate: GPA, MPA ed EGPA
- Vasculiti piccoli vasi: IgAV, crioglobulinemia
- Malattia di Behçet
- Policondrite ricorrente
- Sindrome di Cogan
- Poliarterite nodosa
- Sindrome VEXAS



UEL  
UNIPD  
EXECUTIVE  
LEARNING

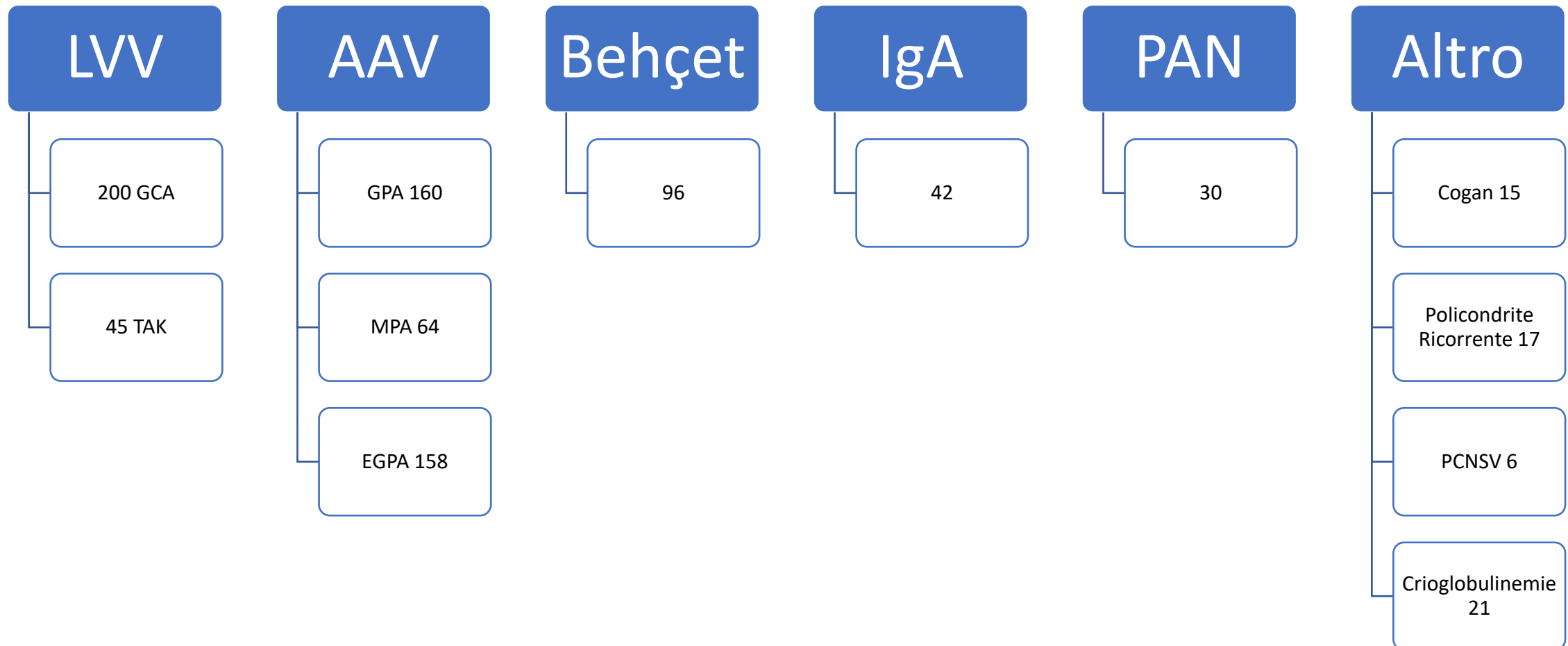
CoVa

# I numeri del Centro Vasculiti

Attualmente in follow-up: 800 pazienti

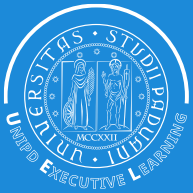
Visite ogni 4-6 mesi

## I numeri del Centro Vasculiti



# Collaborazione multidisciplinare





# Organizzazione ambulatorio

## **Venerdì mattina (8.30-13.00):**

- 16-18 pazienti (soprattutto visite di controllo)

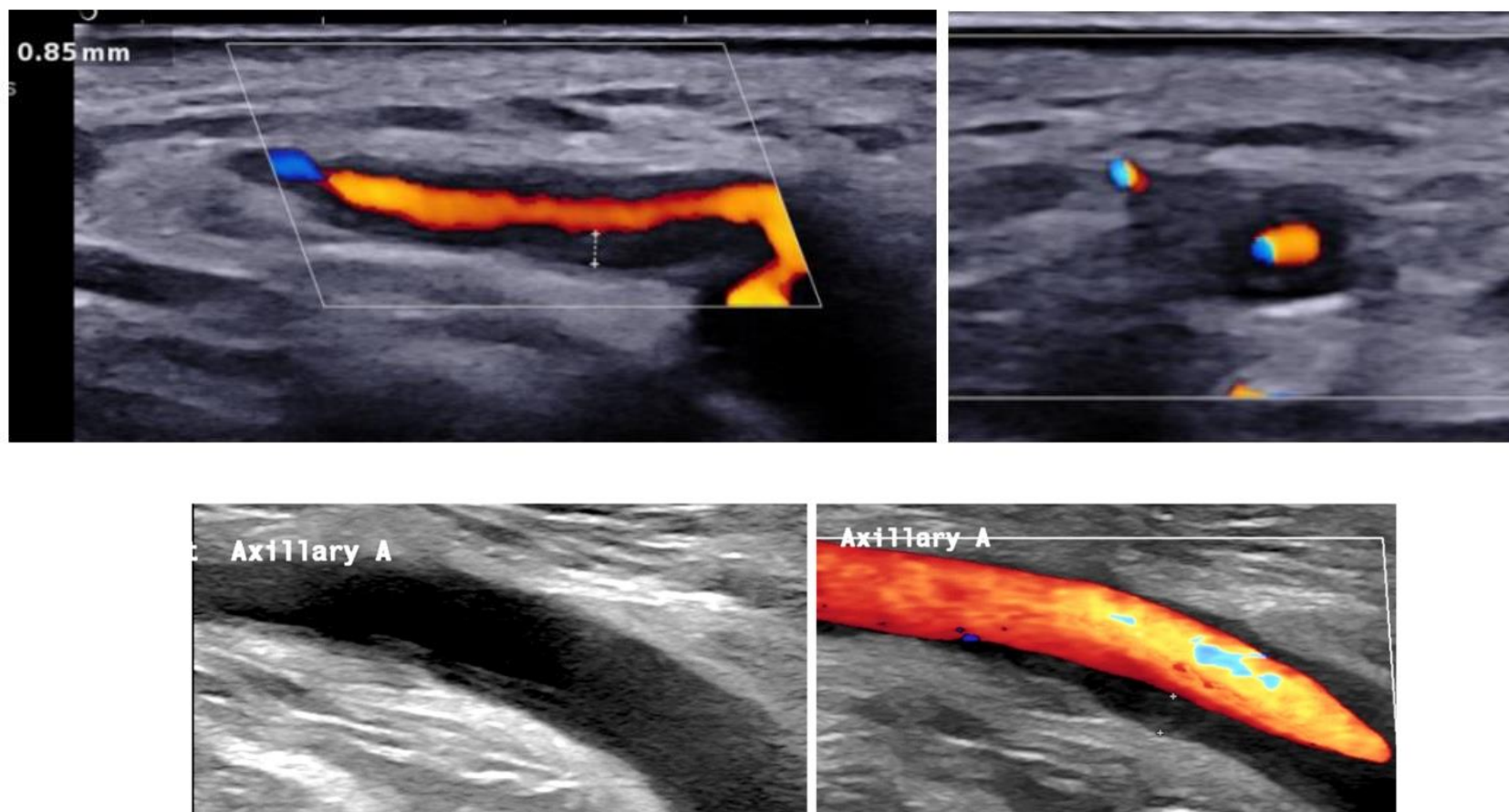
## **Venerdì pomeriggio (14.00-18.30):**

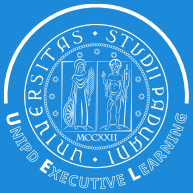
- 14-16 pazienti (soprattutto prime visite, sia diagnosi confermate che diagnosi sospette; e pazienti con riacutizzazione)

**Sede:** Ambulatori Azienda Ospedaliera Universitaria Padova



## Metodiche strumentali: ecografia vascolare nelle LVV





# Studi clinici osservazionali, multicentrici e RCT

## Attualmente ongoing:

- Studi clinici osservazionali monocentrici (demografici e *basic science*)
- Studi clinici multicentrici europei e globali (EESG, PAN global, PMR/GCA European Group, Indian-Italian TAK collaboration)
- RCT fase II e fase III (ongoing su GCA, EGPA e GPA/MPA)



# Contatti

**Direttore:** Luca Iaccarino, [luca.iaccarino@unipd.it](mailto:luca.iaccarino@unipd.it)

**Segreteria organizzativa:** Luca Iaccarino, 049/8214391,  
[luca.iaccarino@unipd.it](mailto:luca.iaccarino@unipd.it); Margherita Zen, 049/8212202,  
[margherita.zen@unipd.it](mailto:margherita.zen@unipd.it)

**Sito Web:** [https://uel.unipd.it/master-e-corsi/...](https://uel.unipd.it/master-e-corsi/)



## Altri contatti utili

Per altre informazioni relative alle procedure di preiscrizione:

### **Ufficio Post Lauream – Settore Master e Formazione Continua**

- Tel. 049 8276373 / 6374 (lun-ven ore 10:00-12:30)
- E-mail: [formazionecontinua.lauream@unipd.it](mailto:formazionecontinua.lauream@unipd.it)



UEL  
UNIPD  
EXECUTIVE  
LEARNING

*Formazione viva.*