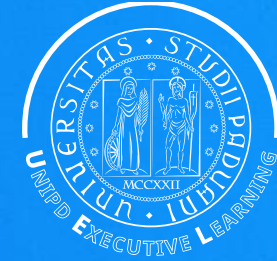


DIGITAL OPEN WEEK



UEL
UNIPD
EXECUTIVE
LEARNING

MasTE

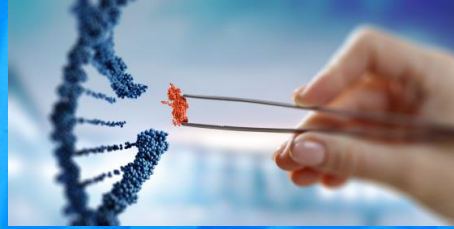
Tumori ereditari: dal profilo molecolare al management

Master di II livello

Direttore: Emanuele D.L. Urso

Anno accademico 2022/2023





Tumori ereditari: dal profilo molecolare al management

Le sindromi neoplastiche ereditarie sono una realtà di crescente interesse, per i progressi dell'oncologia molecolare e per il riconoscimento della prevenzione oncologica come livello essenziale di assistenza.

La materia necessita di specialisti con competenze multidisciplinari e di percorsi diagnostico-terapeutici dedicati.

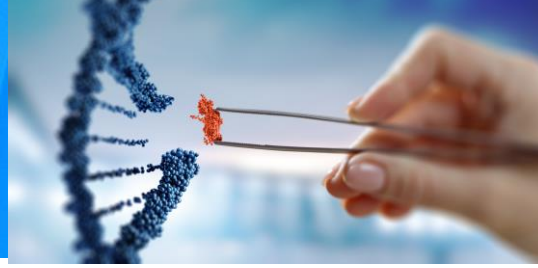


Tumori ereditari: dal profilo molecolare al management

Il Master fornisce una formazione avanzata riguardo alla gestione del rischio genetico ereditario in oncologia.

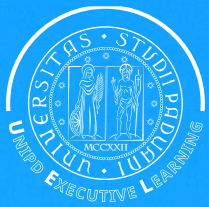
Il master forma professionalità medico-biologiche dedicate alla gestione del soggetto a rischio oncologico di tipo eredo-familiare

Lo scopo del corso è formare un professionista in grado di essere il *care provider* di un soggetto e di una famiglia con sindrome neoplastica ereditaria e di poter coordinare il *team* di specialisti necessari a gestire in toto la sindrome



Sbocchi occupazionali

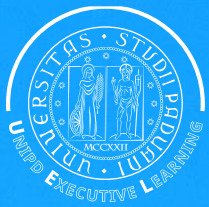
Dopo il Master il professionista può trovare sbocco nei Servizi di Genetica e di Anatomia Patologica che si occupano della diagnosi e gestione della predisposizione genetica a tumori, in Aziende operanti nel campo della diagnostica oncologica molecolare ed in UO di oncologia, gastroenterologia, chirurgia e ginecologia che si occupano di sindromi neoplastiche ereditarie.



Titoli di accesso

20. TITOLI DI ACCESSO

LAUREE ANTE D.M. 509	Biotechnologie Biotechnologie farmaceutiche Biotechnologie mediche Medicina e chirurgia Scienze biologiche
DIPLOMA UNIVERSITARIO DI DURATA TRIENNALE	
CLASSI DELLE LAUREE TRIENNALI	
CLASSI DELLE LAUREE SPECIALISTICHE D.M. 509	6/S-Classe delle lauree specialistiche in biologia 9/S-Classe delle lauree specialistiche in biotechnologie mediche, veterinarie e farmaceutiche 46/S-Classe delle lauree specialistiche in medicina e chirurgia SNT_SPEC/1-Classe delle lauree specialistiche nelle scienze infermieristiche e ostetriche SNT_SPEC/4-Classe delle lauree specialistiche nelle scienze delle professioni sanitarie della prevenzione
CLASSI DELLE LAUREE MAGISTRALI D.M. 270	LM-6-Biologia LM-9-Biotechnologie mediche, veterinarie e farmaceutiche LM-41-Medicina e chirurgia LM/SNT1-Scienze infermieristiche e ostetriche LM/SNT3-Scienze delle professioni sanitarie tecniche LM/SNT4-Scienze delle professioni sanitarie della prevenzione
PROFESSIONI SANITARIE (L. 1/2002, art. 10 comma 1)	



LEZIONI

Data inizio lezioni: 15 novembre 22

Data fine lezioni: 13 settembre 23

Giorni/orari di lezione: vedi calendario

Modalità didattica: principalmente on line

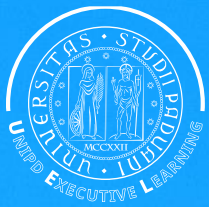
Frequenza obbligatoria: 70%

Sede lezioni: Azienda Ospedaliera di Padova, Istituto Oncologico Veneto
Azienda ULSS9 "Scaligera"

PROGRAMMA

13.1 AREE TEMATICHE

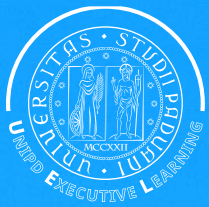
1.	biologia molecolare e anatomia patologica
2.	oncologia, endocrinologia e senologia
3.	gastroenterologia, ginecologia e chirurgia



UEL
UNIPD
EXECUTIVE
LEARNING

PROVA FINALE

Modalità esame: scritta alla fine dei corsi



SCADENZE

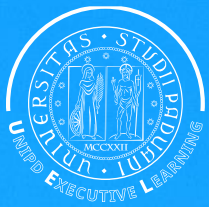
Scadenza pre-iscrizione: 07 ottobre 2022

Link pre-iscrizione: <https://pica.cineca.it/unipd/>

Pubblicazione graduatoria: dal 19 ottobre 2022

Scadenza iscrizioni: entro il 28 ottobre 2022

Scadenza subentri: entro il 11 novembre 2022



CONTATTI

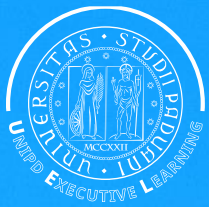
Direttore: Emanuele D.L. Urso

edl.urso@unipd.it

Segreteria organizzativa: UniSMART Fondazione Università di Padova

formazione@unismart.it

Web: <https://uel-unipd.click/master-mas-te>



ALTRI CONTATTI UTILI

Per altre informazioni relative alle procedure di preiscrizione:

Ufficio Dottorato e Post Lauream – Settore Master e Formazione Continua

- Tel. **049 8276373/6374** (lun-ven ore 10.00-12.30)
- E-mail: **formazionecontinua.lauream@unipd.it**

Grazie



UEL
UNIPD
EXECUTIVE
LEARNING